

Se non hai possibilità di iscriver su SANSONE,
STAMPA QUESTA TEBELLA

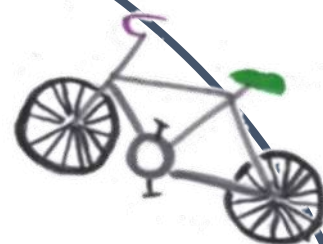
Inserisci nome, cognome e segna ogni opzione che serve.

Sca a una foto e invia entro il 15 aprile a:

Pietro Castelnuovo 3208783990

ISCRIZIONE BICICLETTATA 2023							
Una bicicletata sulla ciclabile di fondovalle, dai lussureggianti prati fioriti del pian di spagna a Novate nello spettacolare anfiteatro della bassa Valchiavenna attraversando Verceia e i caratteristici borghi sul lago di Mezzola							
Nome e cognome							
N° di partecipanti 3€ cad	1	2	3	4	5	6	7
N° di bici che mi devo far trasportare sui furgoni 4€ cad	0	1	2	3	4	5	6
N° di posti auto che posso offrire per un passaggio	0	1	2	3	4	5	6
N° di posti BICI che posso offrire per un passaggio	0	1	2	3	4	5	6

MAMMA, PAPA', NONNO, ZIA!!!!
MI PORTATE ALLA BICICLETTATA
DELL'ORATORIO?



Quando.....LUNEDI' 1 MAGGIO

Dove ?.....PIAN DI SPAGNA.

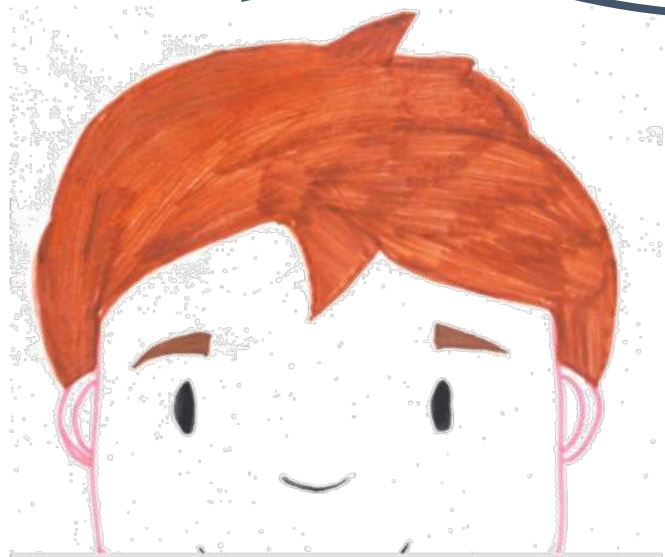
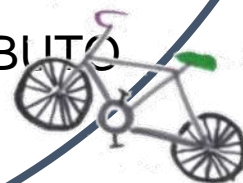
Come.....IN BICI O A PIEDI

IL RITROVO SARA' ALLE 7.30 IN ORATORIO.

IL CONTRIBUTO CAD. SARA' DI 3 € NEL
CA-

SO AVESSIMO BISOGNO DI FARCI
~~AGGIUNTE~~ PORTARE IL CONTRIBUTO SARA' DI 4 €

LE BICI CON IL FURGONE IL CONTRIBUTO



ISCRIZIONI SU SANSONE
ENTRO IL 12 APRILE

Riferimento:

Pietro Castelnuovo

3208783990

LA GITA SARÀ IN CASO
DI BRUTTO TEMPO



ViviAMO l'Oratorio
Anno 2022/23

NOI
ASSOCIAZIONE
ORATORI E CIRCOLI